

Reciclagua Ambiental, S.A. de C.V.
 Estado Analítico de la Deuda y Otros Pasivos
 Del 01 de Julio al 30 de Septiembre 2022

Denominación de las Deudas	Moneda de Contratación	Institución o País Acreedor	Saldo al Inicio del periodo	Saldo Final del Periodo
DEUDA PUBLICA				
Corto plazo				
Deuda Interna				
Instituciones de Crédito	0			0
Títulos y Valores	0			0
Arrendamientos Financieros	0			0
Deuda Externa				
Organismos Financieros Internacionales	0			0
Deuda Bilateral	0			0
Títulos y Valores	0			0
Arrendamientos Financieros	0			0
Subtotal Corto Plazo	0			0
Largo Plazo				
Deuda Interna				
Instituciones de Crédito	0			0
Títulos y Valores	0			0
Arrendamientos Financieros	0			0
Deuda Externa				
Organismos Financieros Internacionales	0			0
Deuda Bilateral	0			0
Títulos y Valores	0			0
Arrendamientos Financieros	0			0
Subtotal Largo Plazo	0			0
Otros Pasivos			11,092,436.98	1,929,762.78
Total Deuda y Otros Pasivos	0	0	11,092,436.98	1,929,762.78

"Bajo protesta de decir verdad declaramos que los estados financieros y sus notas, son razonablemente correctos y son responsabilidad del emisor".

Nombre del Ente Público
Estado Analítico del Activo
Del 01 de Julio al 30 de Septiembre de 2022
(Miles de Pesos)

Concepto	Saldo Inicial				Cargos del Periodo				Abonos del Periodo				Saldo Final				Variación del Periodo			
	1	2	3	4	1	2	3	4	1	2	3	4	1	2	3	4	1	2	3	4
ACTIVO	60,651.8	132,680.6	131,883.1	61,449.3	797.5															
Activo Circulante	16,034.1	132,680.6	131,096.8	17,615.8	1,561.8															
Efectivo y Equivalentes	2,586.0	73,663.4	72,327.8	3,923.5	1,335.5															
Derechos a Recibir Efectivo o Equivalentes	11,096.1	56,511.8	57,996.9	9,610.9	-1,485.1															
Derechos a Recibir Bienes o Servicios	.0	1,335.7	85.7	1,250.0	1,250.0															
Inventarios																				
Almacenes	2,056.7	1,169.8	686.4																	
Estimación por Pérdida o Deterioro de Activos Circulantes	293.3	.0	.0	293.3	.0															
Otros Activos Circulantes																				
Activo No Circulante	44,617.7	.0	784.3	43,833.5	-784.3															
Inversiones Financieras a Largo Plazo																				
Derechos a Recibir Efectivo o Equivalentes a Largo Plazo	87,791.8	.0	.0																	
Bienes Inmuebles, Infraestructura y Construcciones en Proceso	239,242.1	.0	.0	87,791.8																
Bienes Muebles				239,242.1																
Activos Intangibles																				
Depreciación, Deterioro y Amortización Acumulada de Bienes	-282,447.7		784.3																	
Activos Diferidos	31.5	.0	.0																	
Estimación por Pérdida o Deterioro de Activos no Circulantes																				
Otros Activos no Circulantes																				

"Bajo protesta de decir verdad declaramos que los estados financieros y sus notas, son razonablemente correctos y son responsabilidad del emisor".

Reciclagua Ambiental, S.A. de C.V.
Estado de Actividades
Del 01 de Julio al 30 de Septiembre 2022

	2021	2022
INGRESOS Y OTROS BENEFICIOS		
Ingresos de la Gestión	98,233.1	39,918.2
Impuestos	0.0	0.0
Cuotas y Aportaciones de Seguridad	0.0	0.0
Contribuciones de mejoras	0.0	0.0
Derechos	0.0	0.0
Productos de Tipo Corriente	0.0	0.0
Aprovechamientos de Tipo Corriente	0.0	0.0
Ingresos por Ventas de Bienes y Servicios	98,233.1	39,918.2
Ingresos no comprendidos en las Fracciones de la Ley de Ingresos Causados en Ejercicios Fiscales pendientes de liquidación o Pago	0.0	0.0
Participaciones, Aportaciones, Transferencias, Asignaciones, Subsidios y Otras Ayudas	0.0	0.0
Participaciones y Aportaciones	0.0	0.0
Transferencias, Asignaciones y Subsidios y Otras Ayudas	0.0	0.0
Otros Ingresos y Beneficios	315.9	32.1
Ingresos Financieros	287.8	32.1
Incremento por Variación de Inventarios	0.0	0.0
Disminución del exceso de estimaciones por pérdida o deterioro u obsolescencia	0.0	0.0
Disminución del exceso de provisiones	0.0	0.0
Otros ingresos y beneficios varios	28.1	0.0
Total de Ingresos y Otros Beneficios	98,549.0	39,950.3
GASTOS Y OTRAS PÉRDIDAS		
Gastos de Funcionamiento	107,026.1	30,267.3
Servicios Personales	31,401.2	7,142.4
Materiales y Suministros	19,029.2	3,603.1
Servicios Generales	56,595.7	19,521.8
Transferencias, Asignaciones, Subsidios y Otras Ayudas	0.0	0.0
Transferencias Internas y Asignaciones al Sector Público	0.0	0.0
Transferencias al Resto del Sector Público	0.0	0.0
Subsidios y Subvenciones	0.0	0.0
Ayudas Sociales	0.0	0.0
Pensiones y Jubilaciones	0.0	0.0
Transferencias a Fideicomisos, Mandatos y Contratos Análogos	0.0	0.0
Transferencias a la Seguridad Social	0.0	0.0
Donativos	0.0	0.0
Transferencias al Exterior	0.0	0.0
Participaciones y Aportaciones	0.0	0.0
Participaciones	0.0	0.0
Aportaciones	0.0	0.0
Convenios	0.0	0.0
Intereses, Comisiones y Otros Gastos de la Deuda Pública	0.0	0.0
Intereses de la Deuda Pública	0.0	0.0
Comisiones de la Deuda Pública	0.0	0.0
Gastos de la Deuda Pública	0.0	0.0
Costo por coberturas	0.0	0.0
Apoysos Financieros	0.0	0.0
Otros Gastos y Pérdidas Extraordinarias	2,939.7	784.2
Estimaciones, Depreciaciones, Deterioros, Obsolescencia y Amortizaciones	2,939.7	784.2
Provisiones	0.0	0.0
Disminución de Inventarios	0.0	0.0
Aumento por Insuficiencia de Estimaciones por Pérdida o deterioro y Obsolescencia	0.0	0.0
Aumento por Insuficiencia de Provisiones	0.0	0.0
Otros Gastos	0.0	0.0
Inversión Pública	0.0	0.0
Inversión Pública no Capitalizable	0.0	0.0
Total de Gastos y Otras Pérdidas	109,965.8	31,051.5
Resultado del Ejercicio (Ahorro / Desahorro)	-11,416.8	8,898.8

"Bajo protesta de decir verdad declaramos que los estados financieros y sus notas, son razonablemente correctos y son responsabilidad del emisor".

Reciclagua Ambiental, S.A. de C.V
Estado de Situación Financiera Detallado - LDF
Al 30 de Septiembre 2022
(CIFRAS EN MILES DE PESOS)

Concepto	2022	2021	Concepto	2022	2021
ACTIVO			PASIVO		
Activo Circulante			Pasivo Circulante		
a. Efectivo y Equivalentes (a=a1+a2+a3+a4+a5+a6+a7)	2,588.0	3,923.5	a. Cuentas por Pagar a Corto Plazo (a=a1+a2+a3+a4+a5+a6+a7+a8+a9)	10,031.0	1,929.8
a1) Efectivo			a1) Servicios Personales por Pagar a Corto Plazo		
a2) Bancos/Tesorería	2,588.00	3,923.5	a2) Proveedores por Pagar a Corto Plazo	8,039.4	19.3
a3) Bancos/Depositos y Otros			a3) Contratistas por Obras Públicas por Pagar a Corto Plazo		
a4) Inversiones Temporales (Hasta 3 meses)			a4) Participaciones y Aportaciones por Pagar a Corto Plazo		
a5) Fondos con Afectación Específica			a5) Transferencias Otorgadas por Pagar a Corto Plazo		
a6) Depósitos de Fondos de Terceros en Garantía y/o Administración			a6) Intereses, Comisiones y Otros Gastos de la Deuda Pública por Pagar a Corto Plazo		
a7) Otros Efectivos y Equivalentes			a7) Retenciones y Contribuciones por Pagar a Corto Plazo	1,873.7	1,455.0
b. Derechos a Recibir Efectivo o Equivalentes (b=b1+b2+b3+b4+b5+b6+b7)	11,096.0	9,611.0	a8) Devoluciones de la Ley de Ingresos por Pagar a Corto Plazo		
b1) Inversiones Financieras de Corto Plazo	3,226.9	2,757.8	a9) Otras Cuentas por Pagar a Corto Plazo	117.5	455.5
b2) Cuentas por Cobrar a Corto Plazo	4,872.1	4,872.1	b. Documentos por Pagar a Corto Plazo (b=b1+b2+b3)	0.0	0.0
b3) Deudores Diversos por Cobrar a Corto Plazo	4.1		b1) Documentos Comerciales por Pagar a Corto Plazo		
b4) Ingresos por Recuprar a Corto Plazo			b2) Documentos con Contratistas por Obras Públicas por Pagar a Corto Plazo		
b5) Deudores por Anticipos de la Tesorería a Corto Plazo			b3) Otros Documentos por Pagar a Corto Plazo		
b6) Préstamos Otorgados a Corto Plazo			c. Porción a Corto Plazo de la Deuda Pública (c=c1+c2)	0.0	0.0
b7) Otros Derechos a Recibir Efectivo o Equivalentes a Corto Plazo	2,992.9	1,581.1	c1) Porción a Corto Plazo de la Deuda Pública		
c. Derechos a Recibir Bienes o Servicios (c=c1+c2+c3+c4+c5)	0.0	1,250.0	c2) Porción a Corto Plazo de Arrendamiento Financiero		
c1) Anticipo a Proveedores por Adquisición de Bienes y Prestación de Servicios a Corto Plazo		1,250.0	d. Títulos y Valores a Corto Plazo		
c2) Anticipo a Proveedores por Adquisición de Bienes Inmuebles y Muebles a Corto Plazo			e. Pasivos Diferidos a Corto Plazo (e=e1+e2+e3)	0.0	0.0
c3) Anticipo a Proveedores por Adquisición de Bienes Intangibles a Corto Plazo			e1) Ingresos Cobrados por Adelantado a Corto Plazo		
c4) Anticipo a Contratistas por Obras Públicas a Corto Plazo			e2) Intereses Cobrados por Adelantado a Corto Plazo		
c5) Otros Derechos a Recibir Bienes o Servicios a Corto Plazo			e3) Otros Pasivos Diferidos a Corto Plazo		
d. Inventarios (d=d1+d2+d3+d4+d5)	0.0	0.0	f. Fondos y Bienes de Terceros en Garantía y/o Administración a Corto Plazo (f=f1+f2+f3+f4+f5+f6)	0.0	0.0
d1) Inventario de Mercancías para Venta			f1) Fondos en Garantía a Corto Plazo		
d2) Inventario de Mercancías Terminadas			f2) Fondos en Administración a Corto Plazo		
d3) Inventario de Mercancías en Proceso de Elaboración			f3) Fondos Contingentes a Corto Plazo		
d4) Inventario de Materias Primas, Materiales y Suministros para Producción			f4) Fondos de Fidelcomisos, Mandatos y Contratos Análogos a Corto Plazo		
d5) Bienes en Tránsito			f5) Otros Fondos de Terceros en Garantía y/o Administración a Corto Plazo		
e. Almacenes	2,056.7	2,538.0	f6) Valores y Bienes en Garantía a Corto Plazo		
f. Estimación por Pérdida o Deterioro de Activos Circulantes (f=f1+f2)	0.0	0.0	g. Provisiones a Corto Plazo (g=g1+g2+g3)	0.0	0.0
f1) Estimaciones para Cuentas Incobrables por Derechos a Recibir Efectivo o Equivalentes			g1) Provisión para Demandas y Juicios a Corto Plazo		
f2) Estimación por Deterioro de Inventarios			g2) Provisión para Contingencias a Corto Plazo		
g. Otros Activos Circulantes (g=g1+g2+g3+g4)	293.3	293.3	g3) Otras Provisiones a Corto Plazo		
g1) Valores en Garantía	293.3	293.3	h. Otros Pasivos a Corto Plazo (h=h1+h2+h3)	0.0	0.0
g2) Bienes en Garantía (excluye depósitos de fondos)			h1) Ingresos por Clasificar		
g3) Bienes Derivados de Embargos, Decomisos, Aseguramientos y Dación en Pago			h2) Recaudación por Participar		
g4) Adquisición con Fondos de Terceros			h3) Otros Pasivos Circulantes		
IA. Total de Activos Circulantes (IA = a + b + c + d + e + f + g)	16,034.0	17,615.8	IA. Total de Pasivos Circulantes (IA = a + b + c + d + e + f + g + h)	10,031.0	1,929.8

Activo No Circulante			Pasivo No Circulante		
a. Inversiones Financieras a Largo Plazo			a. Cuentas por Pagar a Largo Plazo		
b. Derechos a Recibir Efectivo o Equivalentes a Largo Plazo			b. Documentos por Pagar a Largo Plazo		
c. Bienes Inmuebles, Infraestructura y Construcciones en Proceso	87,791.7	87,791.7	c. Deuda Pública a Largo Plazo		
d. Bienes Muebles	239,242.0	239,242.0	d. Pasivos Diferidos a Largo Plazo		
e. Activos Intangibles			e. Fondos y Bienes de Terceros en Garantía y/o en Administración a Largo Plazo		
f. Depreciación, Deterioro y Amortización Acumulada de Bienes	-282,447.7	-283,231.9	f. Provisiones a Largo Plazo		
g. Activos Diferidos			II. Total de Pasivos No Circulantes (II = a + b + c + d + e + f)	0.0	0.0
h. Estimación por Pérdida o Deterioro de Activos no Circulantes			II. Total del Pasivo (II = IA + II)	10,031.0	1,929.8
i. Otros Activos no Circulantes	31.5	31.5	HACIENDA PÚBLICA/PATRIMONIO		
IB. Total de Activos No Circulantes (IB = a + b + c + d + e + f + g + h + i)	44,617.5	43,833.3	III. Hacienda Pública/Patrimonio Contribuido (III = a + b + c)	107,619.5	107,619.5
I. Total del Activo (I = IA + IB)	60,651.5	61,449.1	a. Aportaciones	107,619.5	107,619.5
			b. Donaciones de Capital		
			c. Actualización de la Hacienda Pública/Patrimonio		
			IIIB. Hacienda Pública/Patrimonio Generado (IIIB = a + b + c + d + e)	-56,599.0	-48,100.2
			a. Resultados del Ejercicio (Ahorro/ Desahorro)	-2,178.5	6,720.3
			b. Resultados de Ejercicios Anteriores	-108,824.6	-108,824.6
			c. Revaluos	54,004.1	54,004.1
			d. Reservas		
			e. Rectificaciones de Resultados de Ejercicios Anteriores		
			IIIC. Exceso o Insuficiencia en la Actualización de la Hacienda Pública/Patrimonio (IIIC = a + b)	0.0	0.0
			a. Resultado por Posición Monetaria		
			b. Resultado por Tenencia de Activos no Monetarios		
			III. Total Hacienda Pública/Patrimonio (III = IIIA + IIIB + IIIC)	50,620.5	49,519.3
			IV. Total del Pasivo y Hacienda Pública/Patrimonio (IV = II + III)	60,651.5	61,449.1

Bajo protesta de decir verdad declaramos que los estados financieros y sus notas, son razonablemente correctos y son responsabilidad del emisor

Reciclagua Ambiental, S.A. de C.V.
Estado de Flujos de Efectivo
Del 01 Julio al 30 de Septiembre del 2022
(Pesos)

Concepto	Mes Actual	Mes Anterior
Flujos de Efectivo de las Actividades de Operación		
Origen	12,656,512.22	16,385,819.18
Impuestos		
Cuotas y Aportaciones de Seguridad Social		
Contribuciones de Mejoras		
Derechos		
Productos	8,030.84	10,858.18
Aprovechamientos		
Ingresos por Venta de Bienes y Prestación de Servicios	12,648,481.38	16,374,961.00
Participaciones, Aportaciones, Convenios, Incentivos de la Colaboración Fiscal y Fondos Distintos de Aportaciones		
Transferencias, Asignaciones, Subsidios y Subvenciones, y Pensiones y Jubilaciones		
Otros Orígenes de Operación	.00	
Aplicación	8,857,804.30	9,642,577.35
Servicios Personales	2,427,641.99	2,579,033.01
Materiales y Suministros	1,028,059.76	1,077,531.52
Servicios Generales	5,440,684.97	5,724,595.24
Transferencias Internas y Asignaciones al Sector Público		
Transferencias al Resto del Sector Público		
Subsidios y Subvenciones		
Ayudas Sociales		
Pensionamientos y Jubilaciones		
Transferencias a Fideicomisos, Mandatos y Contratos Análogos		
Transferencias a la Seguridad Social		
Donativos		
Transferencias al Exterior		
Participaciones		
Aportaciones		
Convenios		
Otras Aplicaciones de Operación	261,417.58	261,417.58
Flujos Netos de Efectivo por Actividades de Operación	3,798,707.92	6,743,241.83
Flujos de Efectivo de las Actividades de Inversión		
Origen	1,429,990.16	1,275,106.18
Bienes Inmuebles, Infraestructura y Construcciones en Proceso		
Bienes Muebles		
Otros Orígenes de Inversión	1,429,990.16	1,275,106.18
Aplicación	1,007,721.38	10,194.76
Bienes Inmuebles, Infraestructura y Construcciones en Proceso		
Bienes Muebles		
Otras Aplicaciones de Inversión	1,007,721.38	10,194.76
Flujos Netos de Efectivo por Actividades de Inversión	422,268.78	1,264,911.42
Flujo de Efectivo de las Actividades de Financiamiento		
Origen	.00	.00
Endeudamiento Neto		
Interno		
Externo		
Otros Orígenes de Financiamiento	.00	
Aplicación	7,468,828.36	3,839,233.65
Servicios de la Deuda		
Interno		
Externo		
Otras Aplicaciones de Financiamiento	7,468,828.36	3,839,233.65
Flujos Netos de Efectivo por Actividades de Financiamiento	-7,468,828.36	-3,839,233.65
Incremento/Disminución Neta en el Efectivo y Equivalentes al Efectivo	-3,247,851.66	4,168,919.60
Efectivo y Equivalentes al Efectivo al Inicio del Ejercicio	7,171,362.46	3,002,442.86
Efectivo y Equivalentes al Efectivo al Final del Ejercicio	3,923,510.80	7,171,362.46

Reciclagua Ambiental, S.A. de C.V.
Estado Analítico de Ingresos Detallado - LDF
Del 01 de Julio al 30 de Septiembre de 2022
(MILES DE PESOS)

Concepto	Ingreso					Diferencia
	Estimado	Ampliaciones/ (Reducciones)	Modificado	Devengado	Recaudado	
Ingresos de Libre Disposición						
A. Impuestos			0.0			0.0
B. Cuotas y Aportaciones de Seguridad Social			0.0			0.0
C. Contribuciones de Mejoras			0.0			0.0
D. Derechos			0.0			0.0
E. Productos			0.0		104.3	-104.3
F. Aprovechamientos			0.0			0.0
G. Ingresos por Ventas de Bienes y Servicios	142,856.0	0.0	142,856.0	0.0	110,076.9	32,779.1
H. Participaciones (H=h1+h2+h3+h4+h5+h6+h7+h8+h9+h10+h11)	0.0	0.0	0.0	0.0	0.0	0.0
h1) Fondo General de Participaciones			0.0			0.0
h2) Fondo de Fomento Municipal			0.0			0.0
h3) Fondo de Fiscalización y Recaudación			0.0			0.0
h4) Fondo de Compensación			0.0			0.0
h5) Fondo de Extracción de Hidrocarburos			0.0			0.0
h6) Impuesto Especial Sobre Producción y Servicios			0.0			0.0
h7) 0.136% de la Recaudación Federal Participable			0.0			0.0
h8) 3.17% Sobre Extracción de Petróleo			0.0			0.0
h9) Gasolinas y Diésel			0.0			0.0
h10) Fondo del Impuesto Sobre la Renta			0.0			0.0
h11) Fondo de Estabilización de los Ingresos de las Entidades Federativas			0.0			0.0
I. Incentivos Derivados de la Colaboración Fiscal (I=i1+i2+i3+i4+i5)	0.0	0.0	0.0	0.0	0.0	0.0
i1) Tenencia o Uso de Vehículos			0.0			0.0
i2) Fondo de Compensación ISAN			0.0			0.0
i3) Impuesto Sobre Automóviles Nuevos			0.0			0.0
i4) Fondo de Compensación de Repuestos-Intermedios			0.0			0.0
i5) Otros Incentivos Económicos			0.0			0.0
J. Transferencias	0.0	0.0	0.0	0.0	0.0	0.0
K. Convenios	0.0	0.0	0.0	0.0	0.0	0.0
k1) Otros Convenios y Subsidios			0.0			0.0
L. Otros Ingresos de Libre Disposición (L=l1+l2)	0.0	0.0	0.0	0.0	0.0	0.0
l1) Participaciones en Ingresos Locales			0.0			0.0
l2) Otros Ingresos de Libre Disposición			0.0			0.0
I. Total de Ingresos de Libre Disposición (I=A+B+C+D+E+F+G+H+I+J+K+L)	142,856.0	0.0	142,856.0	0.0	110,181.2	32,674.8
Ingresos Excedentes de Ingresos de Libre Disposición						
Transferencias Federales Etiquetadas						
A. Aportaciones (A=a1+a2+a3+a4+a5+a6+a7+a8)	0.0	0.0	0.0	0.0	0.0	0.0
a1) Fondo de Aportaciones para la Nómina Educativa y Gasto Operativo			0.0			0.0
a2) Fondo de Aportaciones para los Servicios de Salud			0.0			0.0
a3) Fondo de Aportaciones para la Infraestructura Social			0.0			0.0
a4) Fondo de Aportaciones para el Fortalecimiento de los Municipios y de las Demarcaciones Territoriales del Distrito Federal			0.0			0.0
a5) Fondo de Aportaciones Múltiples			0.0			0.0
a6) Fondo de Aportaciones para la Educación Tecnológica y de Adultos			0.0			0.0
a7) Fondo de Aportaciones para la Seguridad Pública de los Estados y del Distrito Federal			0.0			0.0
a8) Fondo de Aportaciones para el Fortalecimiento de las Entidades Federativas			0.0			0.0
B. Convenios (B=b1+b2+b3+b4)	0.0	0.0	0.0	0.0	0.0	0.0
b1) Convenios de Protección Social en Salud			0.0			0.0
b2) Convenios de Descentralización			0.0			0.0
b3) Convenios de Reasignación			0.0			0.0
b4) Otros Convenios y Subsidios			0.0			0.0
C. Fondos Distintos de Aportaciones (C=c1+c2)	0.0	0.0	0.0	0.0	0.0	0.0
c1) Fondo para Entidades Federativas y Municipios Productores de Hidrocarburos			0.0	0.0	0.0	0.0
c2) Fondo Minero			0.0	0.0	0.0	0.0
D. Transferencias, Subsidios y Subvenciones, y Pensiones y Jubilaciones			0.0	0.0	0.0	0.0
E. Otras Transferencias Federales Etiquetadas			0.0	0.0	0.0	0.0
II. Total de Transferencias Federales Etiquetadas (II = A + B + C + D + E)	0.0	0.0	0.0	0.0	0.0	0.0
III. Ingresos Derivados de Financiamientos (III = A)	0.0	0.0	0.0	0.0	0.0	0.0
A. Ingresos Derivados de Financiamientos			0.0			0.0
IV. Total de Ingresos (IV = I + II + III)	142,856.0	0.0	142,856.0	0.0	110,181.2	32,674.8
Datos Informativos						
1. Ingresos Derivados de Financiamientos con Fuente de Pago de Ingresos de Libre Disposición			0.0			0.0
2. Ingresos Derivados de Financiamientos con Fuente de Pago de Transferencias Federales Etiquetadas			0.0			0.0
3. Ingresos Derivados de Financiamientos (3 = 1 + 2)	0.0	0.0	0.0	0.0	0.0	0.0

Reciclagua Ambiental, S.A. de C.V.
Estado de Cambios en la Situación Financiera
Del 01 de Julio al 30 de Septiembre de 2022
(Miles de pesos)

Concepto	Origen	Aplicación
ACTIVO	3,851.0	1,485.0
Activo Circulante	3,066.8	1,485.0
Efectivo y Equivalentes	1,335.5	
Derechos a Recibir Efectivo o Equivalentes		1,485.0
Derechos a Recibir Bienes o Servicios	1,250.0	
Inventarios		
Almacenes	481.3	
Estimación por Pérdida o Deterioro de Activos Circulantes		
Otros Activos Circulantes		
Activo No circulante	784.2	.0
Inversiones Financieras a Largo Plazo		
Derechos a Recibir Efectivo o Equivalentes a Largo Plazo		
Bienes Inmuebles, Infraestructura y Construcciones en Proceso		
Bienes Muebles		
Activos Intangibles		
Depreciación, Deterioro y Amortización Acumulada de Bienes	784.2	
Activos Diferidos		
Estimación por Pérdida o Deterioro de Activos no Circulantes		
Otros Activos no Circulantes		
PASIVO	8,438.8	337.6
Pasivo Circulante	8,438.8	337.6
Cuentas por Pagar a Corto Plazo	8,438.8	
Documentos por Pagar a Corto Plazo		
Porción a Corto Plazo de la Deuda Pública a Largo Plazo		
Títulos y Valores a Corto Plazo		
Pasivos Diferidos a Corto Plazo		
Fondos y Bienes de Terceros en Garantía y/o Administración a Corto Plazo		
Provisiones a Corto Plazo		
Otros Pasivos a Corto Plazo		337.6
Pasivo No Circulante	.0	.0
Cuentas por Pagar a Largo Plazo		
Documentos por Pagar a Largo Plazo		
Deuda Pública a Largo Plazo		
Pasivos Diferidos a Largo Plazo		
Fondos y Bienes de Terceros en Garantía y/o en Administración a Largo Plazo		
Provisiones a Largo Plazo		
HACIENDA PÚBLICA/PATRIMONIO	4,541.8	11,416.8
Hacienda Pública/Patrimonio Contribuido	.0	.0
Aportaciones		
Donaciones de Capital		
Actualización de la Hacienda Pública/Patrimonio		
Hacienda Pública/Patrimonio Generado	4,541.8	11,416.8
Resultados del Ejercicio (Ahorro/Desahorro)	4,541.8	
Resultados de Ejercicios Anteriores		11,416.8
Revalúos		
Reservas		
Rectificaciones de Resultados de Ejercicios Anteriores		
Exceso o insuficiencia en la Actualización de la Hacienda Pública/Patrimonio	.0	.0
Resultado por Posición Monetaria		
Resultado por Tenencia de Activos no Monetarios		

Bajo protesta de decir verdad declaramos que los Estados Financieros y sus Notas son razonablemente correctos y responsabilidad del emisor.

Reciclagua Ambiental, S.A. de C.V.
Estado de Variación en la Hacienda Pública
Del 01 de Julio al 30 de Septiembre del 2022

Concepto	Hacienda Pública / Patrimonio Contribuido	Hacienda Pública / Patrimonio Generado de Ejercicios Anteriores	Hacienda Pública / Patrimonio Generado del Ejercicio	Exceso o Insuficiencia en la Actualización de la Hacienda Pública / Patrimonio	Total
Hacienda Pública / Patrimonio Contribuido Neto de 2021	107,619.5				107,619.5
Aportaciones	107,619.50				107,619.5
Donaciones de Capital					0.0
Actualización de la Hacienda Pública/Patrimonio					0.0
Hacienda Pública / Patrimonio Generado Neto de 2021		-43,403.7	-11,416.8	0.0	-54,820.5
Resultados del Ejercicio (Ahorro/Desahorro)			-11,416.8		-11,416.8
Resultados de Ejercicios Anteriores		-97,407.8			-97,407.8
Revalúos		54,004.1			54,004.1
Reservas					0.0
Rectificaciones de Resultados de Ejercicios Anteriores					0.0
Exceso o Insuficiencia en la Actualización de la Hacienda Pública / Patrimonio Neto de 2021				0.0	0.0
Resultado por Posición Monetaria					0.0
Resultado por Tenencia de Activos no Monetarios					0.0
Hacienda Pública / Patrimonio Neto Final de 2021	107,619.5	-43,403.7	-11,416.8	0.0	52,799.0
Cambios en la Hacienda Pública / Patrimonio Contribuido Neto de 2022	0.0				0.0
Aportaciones					0.0
Donaciones de Capital					0.0
Actualización de la Hacienda Pública/Patrimonio					0.0
Variaciones de la Hacienda Pública / Patrimonio Generado Neto de 2022		-11,416.8	18,137.1		6,720.3
Resultados del Ejercicio (Ahorro/Desahorro)			6,720.3		6,720.3
Resultados de Ejercicios Anteriores		-11,416.8	11,416.8		0.0
Revalúos					0.0
Reservas					0.0
Rectificaciones de Resultados de Ejercicios Anteriores					0.0
Cambios en el Exceso o Insuficiencia en la Actualización de la Hacienda Pública / Patrimonio Neto de 2022				0.0	0.0
Resultado por Posición Monetaria					0.0
Resultado por Tenencia de Activos no Monetarios					0.0
Hacienda Pública / Patrimonio Neto Final de 2022	107,619.5	-54,820.5	6,720.3	0.0	59,519.3

Bajo Protesta de decir Verdad Declaramos que el Estado de Variación en la Hacienda Pública y sus Notas son Razonablemente Correctos y Responsabilidad del Emisor

RECICLAGUA AMBIENTAL, S.A. DE C.V.
Estado Analítico de Ingresos
Del 01 de Julio al 30 de Septiembre de 2022
(Miles de Pesos)

Rubro de Ingresos	Ingreso					Diferencia
	Estimado	Ampliaciones y Reducciones	Modificado	Devengado	Recaudado	
Impuestos						
Cuotas y Aportaciones de Seguridad Social						
Contribuciones de Mejoras						
Derechos						
Productos					104.3	
Aprovechamientos						
Ingresos por Ventas de Bienes, Prestación de Servicios y Otros Ingresos	142,856.0	.0	142,856.0		110,076.9	
Participaciones, Aportaciones, Convenios, Incentivos Derivados de la Colaboración Fiscal y Fondos Distintos de Aportaciones						
Transferencias, Asignaciones, Subsidios y Subvenciones, y Pensiones y Jubilaciones						
Ingresos Derivados de Financiamientos						
Total	142,856.0	.0	142,856.0	.0	110,181.2	
				Ingresos excedentes ¹		-32,674.8

Estado Analítico de Ingresos por Fuente de Financiamiento	Ingreso					Diferencia
	Estimado	Ampliaciones y Reducciones	Modificado	Devengado	Recaudado	
Ingresos del Poder Ejecutivo Federal o Estatal y de los Municipios	.0	.0	.0	.0	.0	.0
Impuestos				.0		.0
Cuotas y Aportaciones de Seguridad Social				.0		.0
Contribuciones de Mejoras				.0		.0
Derechos				.0		.0
Productos1				.0		.0
Aprovechamientos2				.0		.0
Participaciones, Aportaciones, Convenios, Incentivos Derivados de la Colaboración Fiscal y Fondos Distintos de				.0		.0
Aportaciones				.0		.0
Transferencias, Asignaciones, Subsidios y Subvenciones, y Pensiones y Jubilaciones				.0		.0
Ingresos de los Entes Públicos de los Poderes Legislativo y Judicial, de los Órganos Autónomos y del Sector Paraestatal o Paramunicipal, así como de las empresas Productivas del Estado	142,856.0	.0	142,856.0	.0	110,181.2	-32,674.8
Cuotas y Aportaciones de Seguridad Social				.0		.0
Productos1				.0	104.3	104.3
Ingresos por Ventas de Bienes, Prestación de Servicios y Otros Ingresos3	142,856.0	.0	142,856.0		110,076.9	-32,779.1
Transferencias, Asignaciones, Subsidios y Subvenciones, y Pensiones y Jubilaciones	.0		.0		.0	.0
Ingresos Derivados de Financiamiento	.0	.0	.0	.0	.0	.0
Ingresos Derivados de Financiamientos				.0	.0	.0
Total	142,856.0	.0	142,856.0	.0	110,181.2	-32,674.8

"Bajo protesta de decir verdad declaramos que los estados financieros y sus notas, son razonablemente correctos y son responsabilidad del emisor".

RECICLAGUA AMBIENTAL, S.A. DE C.V.
Estado Analítico del Ejercicio del Presupuesto de Egresos
Clasificación por Objeto del Gasto (Capítulo y Concepto)
Del 01 de Julio al 30 de Septiembre de 2022

(Miles de Pesos)

Concepto	Egresos					Subejercicio
	Aprobado	Ampliaciones/ (Reducciones)	Modificado	Devengado	Pagado	
Servicios Personales	35,952.6		35,952.6		21,163.3	14,789.3
Remuneraciones al Personal de Carácter Permanente	15,572.6	1,932.0	13,640.6	-	9,105.6	4,535.0
Remuneraciones al Personal de Carácter Transitorio	20.0	-	20.0	-	-	20.0
Remuneraciones Adicionales y Especiales	11,229.6	805.6	12,035.2	-	6,168.0	5,867.2
Seguridad Social	3,286.4	917.1	4,203.5	-	3,248.0	955.5
Otras Prestaciones Sociales y Económicas	5,037.9	273.7	5,311.6	-	1,986.8	3,324.8
Pago de Estímulos a Servidores Públicos	806.0	64.4	741.7	-	654.9	86.8
Materiales y Suministros	17,168.2		17,168.2	16.7	15,124.4	2,027.1
Materiales de Administración, Emisión de Documentos y Artículos Oficiales	2,506.1	1,105.2	1,400.9	-	885.7	515.2
Alimentos y Utensilios	35.6	35.5	0.1	-	-	0.1
Materias Primas y Materiales de Producción y Comercialización	2,552.1	3,792.5	6,344.6	-	6,344.6	-
Materiales y Artículos de Construcción y de Reparación	1,470.5	2,500.1	3,970.6	16.7	3,677.0	276.9
Productos Químicos, Farmacéuticos y de Laboratorio	2,738.6	2,392.8	345.8	-	345.7	0.1
Combustibles, Lubricantes y Aditivos	1,358.5	128.3	1,230.2	-	877.9	352.3
Vestuario, Blancos, Prendas de Protección y Artículos Deportivos	3,000.0	775.2	2,224.8	-	2,224.8	0.0
Materiales y suministros para seguridad	-	6.4	6.4	-	6.4	-
Herramientas, Refacciones y Accesorios Menores	3,506.8	1,862.0	1,644.8	-	762.3	882.5
Servicios Generales	75,985.3		75,985.3	52.3	49,588.5	26,344.5
Servicios Básicos	17,292.8	229.5	17,522.3	-	11,458.7	6,063.6
Servicios de Arrendamiento	4,583.2	2,282.8	6,866.0	-	5,269.1	1,596.9
Servicios Profesionales, Científicos, Técnicos y Otros Servicios	5,743.5	727.2	6,470.7	-	1,464.7	5,006.0
Servicios Financieros, Bancarios y Comerciales	430.8	255.7	686.5	-	496.1	190.4
Servicios de Instalación, Reparación, Mantenimiento y Conservación	27,870.3	34.4	27,904.7	-	21,287.7	6,617.0
Servicios de Comunicación Social y Publicidad	111.3	16.4	94.9	-	38.5	56.4
Servicios de Traslado y Viáticos	128.4	4.3	132.7	-	41.1	91.6
Servicios Oficiales	-	-	-	-	-	-
Otros Servicios Generales	19,825.0	3,517.5	16,307.5	52.3	9,532.6	6,722.6
Transferencias, Asignaciones, Subsidios y Otras Ayudas	-	-	-	-	-	-
Transferencias Internas y Asignaciones al Sector Público	-	-	-	-	-	-
Bienes Muebles, Inmuebles e Intangibles	13,750.0		13,750.0			13,750.0
Mobiliario y Equipo de Administración	250.0	-	250.0	-	-	250.0
Mobiliario y Equipo Educativo y Recreativo	-	-	-	-	-	-
Equipo e Instrumental Médico y de Laboratorio	-	-	-	-	-	-
Vehículos y Equipo de Transporte	-	-	-	-	-	-
Maquinaria, Otros Equipos y Herramientas	13,500.0	-	13,500.0	-	-	13,500.0
Inversión Pública	-		-		-	-
Obra Pública en Bienes de Dominio Público	-	-	-	-	-	-
Deuda Pública	-		-		-	-
Adeudos de Ejercicios Fiscales Anteriores (Adefas)	-	-	-	-	-	-
Total del Gasto	142,856.1		142,856.1	69.0	85,876.2	56,910.9

"Bajo protesta de decir verdad declaramos que los estados financieros y sus notas, son razonablemente correctos y son responsabilidad del emisor".

Reciclagua Ambiental, S.A. de C.V.
Estado Analítico del Ejercicio del Presupuesto de Egresos
Clasificación Administrativa
Del 01 de Julio al 30 de Septiembre de 2022

Concepto	Egresos					Subejercicio 6 = (3 - 4)
	Aprobado	Ampliaciones/ (Reducciones)	Modificado	Devengado	Pagado	
	1	2	3 = (1 + 2)	4	5	
Gubernatura						
Secretaría General de Gobierno						
Secretaría de Finanzas						
Secretaría del Trabajo						
Secretaría de Educación						
Secretaría del Agua y Obra Pública						
Secretaría de Desarrollo Agropecuario						
Secretaría de Desarrollo Económico						
Secretaría de la Contraloría						
Secretaría de Comunicaciones						
Secretaría del Medio Ambiente	142,856.0	0.0	142,856.0	85,945.3	85,876.2	56,910.7
Procuraduría General de Justicia						
Coordinación General de Comunicación Social						
Secretaría de Desarrollo Social						
Secretaría de Desarrollo Metropolitano						
Secretaría de Salud						
Secretaría Técnica del Gabinete						
Secretaría de Transporte						
Secretaría de Desarrollo Urbano						
Secretaría de Turismo						
Secretaría de Seguridad Ciudadana						
Consejería Jurídica del Ejecutivo Estatal						
Tribunal de lo Contencioso Administrativo						
Junta Local de Conciliación y Arbitraje Valle de Toluca						
Tribunal Estatal de Conciliación y Arbitraje						
Junta Local de Conciliación y Arbitraje del Valle Cuautitlán-Texcoco						
Total del Gasto	142,856.0	0.0	142,856.0	85,945.3	85,876.2	56,910.7

“Bajo protesta de decir verdad declaramos que los estados financieros y sus notas, son razonablemente correctos y son responsabilidad del emisor”.

Reciclagua Ambiental, S.A. de C.V.
Estado Analítico del Ejercicio del Presupuesto de Egresos
Clasificación Administrativa por poderes
Del 01 de Julio al 30 de Septiembre de 2022

Concepto	Egresos						Subejercicio
	Aprobado	Ampliaciones/ (Reducciones)	Modificado	Devengado	Pagado		
	1	2	3 = (1 + 2)	4	5	6 = (3 - 4)	
Poder Ejecutivo	142,856.0	0.0	142,856.0	85,945.3	85,876.2	56,910.7	
Poder Legislativo							
Poder Judicial							
Órganos Autónomos							
Total del Gasto	142,856.0	0.0	142,856.0	85,945.3	85,876.2	56,910.7	

"Bajo protesta de decir verdad declaramos que los estados financieros y sus notas, son razonablemente correctos y son responsabilidad del emisor".

Nombre del Ente Público
Estado Analítico del Ejercicio del Presupuesto de Egresos
Clasificación Económica (por Tipo de Gasto)
Del 01 de Julio al 30 de Septiembre de 2022

Concepto	Egresos						Subejercicio
	Aprobado	Ampliaciones/ (Reducciones)	Modificado	Devengado	Pagado		
	1	2	3 = (1 + 2)	4	5	6 = (3 - 4)	
Gasto Corriente	129,106.0	-	129,106.0	85,945.3	85,876.2	43,160.7	
Gasto de Capital	13,750.0	-	13,750.0	-	-	13,750.0	
Amortización de la Deuda y Disminución de Pasivos	-	-	-	-	-	-	
Pensiones y Jubilaciones	-	-	-	-	-	-	
Participaciones	-	-	-	-	-	-	
Total del Gasto	142,856.0	-	142,856.0	85,945.3	85,876.2	56,910.7	

"Bajo protesta de decir verdad declaramos que los estados financieros y sus notas, son razonablemente correctos y son responsabilidad del emisor".

Nombre del Ente Público
Estado Analítico del Ejercicio del Presupuesto de Egresos
Clasificación Funcional (Finalidad y Función)
Del 01 de Julio al 30 de Septiembre de 2022

Concepto	Egresos					
	Aprobado	Ampliaciones/ (Reducciones)	Modificado	Devengado	Pagado	Subejercicio
	1	2	3 = (1 + 2)	4	5	6 = (3 - 4)
Gobierno						
Legislación						
Justicia						
Coordinación de la Política de Gobierno						
Relaciones Exteriores						
Asuntos Financieros y Hacendarios						
Seguridad Nacional						
Asuntos de Orden Público y de Seguridad Interior						
Otros Servicios Generales						
Desarrollo Social	142,856.0		142,856.0	85,945.3	85,876.2	56,910.7
Protección Ambiental	142,856.0		142,856.0	85,945.3	85,876.2	56,910.7
Vivienda y Servicios a la Comunidad						
Salud						
Recreación, Cultura y Otras Manifestaciones Sociales						
Educación						
Protección Social						
Otros Asuntos Sociales						
Desarrollo Económico						
Asuntos Económicos, Comerciales y Laborales en General						
Agropecuaria, Silvicultura, Pesca y Caza						
Combustibles y Energía						
Minería, Manufacturas y Construcción						
Transporte						
Comunicaciones						
Turismo						
Ciencia, Tecnología e Innovación						
Otras Industrias y Otros Asuntos Económicos						
Otros no Clasificados en Funciones Anteriores						
Transacciones de la Deuda Pública / Costo Financiero de la Deuda						
Transferencias, Participaciones y Aportaciones entre Diferentes Niveles y Ordenes de Gobierno						
Saneamiento del Sistema Financiero						
Adeudos de Ejercicios Fiscales Anteriores						
Total del Gasto	142,856.0		142,856.0	85,945.3	85,876.2	56,910.7

"Bajo protesta de decir verdad declaramos que los estados financieros y sus notas, son razonablemente correctos y son responsabilidad del emisor".

ESTADOS E INFORMES PROGRAMÁTICOS
Reciclagua Ambiental, S.A. de C.V.
Gasto por Categoría Programática
Del 01 de Julio al 30 de Septiembre 2022

Concepto	Egresos					Subejercicio
	Aprobado 1	Ampliaciones/ (Reducciones) 2	Modificado 3 = (1 + 2)	Devengado 4	Pagado 5	
Programas						6 = (3 + 4)
Subsidios: Sector Social y Privado o Entidades Federativas y Municipios						
Sujetos o Relas de Operación						
Otros Subsidios						
Desempeño de las Funciones						
Prestación de Servicios Públicos	142,856.0	0.0	142,856.0	85,945.3	85,876.2	56,910.7
Provisión de Bienes Públicos						
Planeación, seguimiento y evaluación de políticas públicas						
Promoción y Fomento						
Regulación y Supervisión						
Funciones de las Fuerzas Armadas (Únicamente Gobierno Federal)						
Específicos						
Proyectos de Inversión						
Administrativos y de Apoyo						
Apoyo al Proceso presupuestario y para mejorar la eficiencia institucional						
Apoyo a la función pública y al mejoramiento de la gestión						
Operaciones ajenas						
Compromisos						
Obligaciones de cumplimiento de resolución jurisdiccional						
Desastres naturales						
Obligaciones						
Pensiones y jubilaciones						
Aportaciones a la seguridad social						
Aportaciones a fondos de estabilización						
Aportaciones a fondos de inversión y reestructura de pensiones						
Programa de Gasto Federalizado (Gobierno Federal)						
Gasto Federalizado						
Participaciones a entidades federativas y municipios						
Costo financiero, deuda o apoyos a deudores y ahorrados de la banca						
Adeudos de ejercicios fiscales anteriores						
Total del Gasto	142,856.0	0.0	142,856.0	85,945.3	85,876.2	56,910.7

"Bajo protesta de decir verdad declaramos que los estados financieros y sus notas, son razonablemente correctos y son responsabilidad del emisor".

Reciclagua Ambiental, S.A. de C.V.
Intereses de la Deuda
Del 01 de Julio al 30 de Septiembre 2022

Identificación del Crédito o Instrumento	Devengado	Pagado
Créditos Bancarios		
NO APLICA DERIVADO A QUE RECICALGUA AMBIENTAL, S.A. DE C.V. NO CUENTA CON ENDEUDAMIENTO		
Total de Intereses de Créditos Bancarios		
Otros Instrumentos de Deuda		
Total de Intereses de Otros Instrumentos de Deuda		
TOTAL		

"Bajo protesta de decir verdad declaramos que los estados financieros y sus notas, son razonablemente correctos y son responsabilidad del emisor".



Reciclagua Ambiental, S.A. de C.V.
Notas a los Estados Financieros
Correspondiente del 01 Julio al 30 de Septiembre de 2022
(Pesos)

2.1 Notas de Desglose.

I. NOTAS AL ESTADO DE SITUACIÓN FINANCIERA

Activo

Activo Circulante

Efectivo y Equivalentes

1. Se integra por las transferencias bancarias recibidas del GEM, provenientes de los pagos de clientes por concepto de pago de servicio de tratamiento de aguas residuales industriales. El efectivo representa el manejo del fondo fijo de caja.

CONCEPTO	MONTO
Efectivo (Fondo Fijo de caja)	70.0
Bancos/Tesorería	3,853.51
TOTAL:	3,923.51 =====

Bancos y Tesorería

Banco Mercantil del Norte Cta. 0523600462	0.22
Banco Mercantil del Norte Cta. 0278555031	3,841.23
Banco Mercantil del Norte Cta. 055581429	12.06
	3,853.51

Derechos a recibir Efectivo y Equivalentes y Bienes o Servicios a Recibir

1. Se integra por las cuentas por cobrar a corto plazo y representa los saldos pendientes de cobro a clientes por concepto del servicio de tratamiento de aguas residuales industriales, con antigüedad mayor a dos años.

CONCEPTO	MONTO
Documentos por cobrar:	
Antigüedad mayor a un año.	4,872.09
Cuentas en proceso de demanda jurídica	0.0
TOTAL:	4,872.09 =====

2. Se integra por los deudores diversos por cobrar a corto plazo y representa el saldo pendiente de cobro por la comprobación de un recurso, derivado de un convenio sindical.

CONCEPTO	MONTO
Deudores Diversos por Cobrar a Corto Plazo	94.04
TOTAL:	94.04 =====

3. Se integra por diferencia de IVA pagado y por pagar

CONCEPTO	MONTO
I.V.A. Acreditable pagado	0.00
I.V.A. Acreditable por pagar	2.67
Anticipos de I.S.R. retenido	7.63
I.V.A. A favor	1,876.74
TOTAL:	1,887.04 =====

4. Se integra por los anticipos otorgados a proveedores por la adquisición de bienes y/o prestación de servicios.

CONCEPTO	MONTO
Anticipo a proveedores por adquisición de bienes y/o prestación de servicios.	0.0
Mayor a 90 días	
Menor a 90 días	1,250.0
TOTAL:	1,250.0 =====

Bienes Disponibles para su Transformación o Consumo

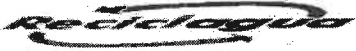
1. Se integra por el monto total en materiales, materias primas y refacciones, necesarias para la operación de la planta y está representada en la cuenta de Almacenes y su sistema de valuación de inventarios es a través de costo promedio.

CONCEPTO	MONTO
Almacenes	2,538.02
TOTAL:	2,538.02 =====

Inversiones Financieras

Las inversiones financieras se encuentran en Grupo GBM con plazo a un día.

CONCEPTO	MONTO
Inversiones Financieras a corto plazo	2,757.76
Total	2,757.76



Reciclagua Ambiental, S.A. de C.V.
Notas a los Estados Financieros
Correspondiente del 01 Julio al 30 de Septiembre de 2022
(Pesos)

Bienes Muebles, Inmuebles e Intangibles

1. Se integra por el saldo de terrenos y activo fijo como edificios, Mobiliario y equipo de oficina, equipo de laboratorio, transporte, así como maquinaria y herramientas. Los criterios para realizar la depreciación de bienes inmuebles y muebles son mediante la aplicación de porcentajes mensuales establecida en el Manual Único de Contabilidad Gubernamental, así como la Ley del Impuesto sobre la Renta. El estado general de los bienes inmuebles y muebles del organismo es considerado bueno.

CONCEPTO	MONTO
Bienes Inmuebles, Infraestructura y construcciones en proceso	
Terrenos	21,730.10
Edificios no Habitacionales	66,061.65
	87,791.75
Depreciación acumulada de bienes inmuebles	- 62,166.02
Bienes Muebles:	
Mobiliario y Equipo de Administración	1,833.60
Equipo e Instrumental Médico y de Laboratorio	12,678.47
Vehículos y Equipo de Transporte	3,704.79
Maquinaria y Otros Equipos y Herramientas	221,025.19
	239,242.05
Depreciación acumulada de bienes muebles	- 221,065.91

Estimaciones y Deterioros

No se registran montos para estimaciones

Otros Activos

1. Se integra por el monto depositado en garantía a proveedores de servicio, establecido en los convenios.

CONCEPTO	MONTO
Valores en garantía	
Comisión Federal de Electricidad	243.99
I+D México, S.A. de C.V.	24.30
Cobro electrónico de peaje, S.A. de C.V.	15.00
Concesionaria Mexiquense, S.A. de C.V.	10.00
TOTAL	293.29
	=====

Activos Diferidos

2. Representa un activo diferido que se integra por el saldo del rubro de Gastos de Instalación de un equipo para centrifugar los lodos producidos en el área de filtros, derivados del proceso de tratamiento de aguas residuales de tipo industrial, menos la amortización acumulada.

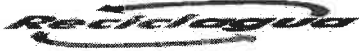
CONCEPTO	MONTO
Gastos de Instalación:	
Instalación Eléctrica Westfalia	112.80
Amortización acumulada de gastos de instalación	- 81.30
TOTAL:	31.50
	=====

Pasivo

Cuentas por pagar a corto plazo

1. Se integra por los saldos de obligaciones de pago que se tiene a corto plazo con proveedores de bienes y/o servicios, con una antigüedad menor a 90 días, indicando que dichos pasivos registrados se liquidan en un término máximo de 30 días.

CONCEPTO	MONTO	
	30 DIAS	90 DIAS
2112		
Proveedores por pagar a corto plazo	19.30	
Total	19.30	
2117		
Retenciones y Contribuciones por pagar a corto plazo	1,402.50	
3.0% sobre nóminas al GEM	52.40	
Total	1,454.90	
2119		
Gobierno de Estado de Mexico		
Otras cuentas por pagar a corto plazo	455.50	
	455.50	



Reciclagua Ambiental, S.A. de C.V.
Notas a los Estados Financieros
Correspondiente del 01 Julio al 30 de Septiembre de 2022
(Pesos)

II. NOTA A LOS ESTADOS DE ACTIVIDADES

Ingresos de Gestión

Ingresos por Venta de Bienes y Servicios

1. Se integra por el monto total de la prestación de servicios en el tratamiento de aguas residuales de tipo industrial.

CUENTA	CONCEPTO	DEL MES	AL MES
4170	Venta de servicios: Tratamiento de aguas residuales y monitoreos.	12,648.48	94,916.63
	TOTAL:	12,648.48	94,916.63

Otros Ingresos y Beneficios varios

1. Se integra por ingresos provenientes de rendimientos de inversión y bancarios.

CUENTA	CONCEPTO	DEL MES	AL MES
4310	Rendimientos de Inversión	8.03	104.33
4390	Otros ingresos	-	-
	TOTAL:	8.03	104.33

Gastos y otras Pérdidas

Gastos de financiamiento

- Los servicios personales se integran por los gastos generados por concepto de sueldos y salarios, prestaciones de ley, seguridad social y otros conceptos pagados a todo el personal que labora en el organismo por la prestación de un servicio subordinado.
- Los materiales y suministros se integran por el monto total pagado en el ejercicio por concepto de la adquisición de materiales, materia prima, insumos, combustibles, herramientas y refacciones que fueron necesarios para la operación de la planta.
- Los servicios generales se integran por el monto total pagado en el ejercicio por concepto de servicios de energía eléctrica, reparación y mantenimiento de maquinaria y equipo, de inmuebles, pago de impuestos y otros servicios relacionados con la actividad operativa de la planta.
- Otros gastos y pérdidas extraordinarias se integran por el monto total de depreciaciones realizadas en el ejercicio.

CUENTA	CONCEPTO	DEL MES	AL MES
	Servicios Personales	2,127.64	21,163.35
	Materiales y Suministros	1,028.06	15,141.05
	Servicios Generales	5,440.68	49,640.89
	Otros Gastos y Pérdidas Extraordinarias	261.42	2,355.33
	TOTAL:	8,857.80	88,300.62

III. NOTAS AL ESTADO DE VARIACIÓN EN HACIENDA PÚBLICA

El patrimonio contribuido de la empresa no ha sido modificado, de igual modo el resultado de ejercicios anteriores y los revaluos de bienes inmuebles. Se expresa el resultado del ejercicio a este periodo.

CONCEPTO	MES ANTERIOR	MES ACTUAL
aportaciones	107,619.50	107,619.50
Resultado del Ejercicio (Ahorro/Desahorro)	2,921.63	6,720.34
Resultado de Ejercios anteriores	108,824.58	108,824.58
Revaluos	54,004.10	54,004.10
Total Patrimonio	55,720.65	59,519.36

IV. NOTAS AL ESTADO DE FLUJOS DE EFECTIVO

1. Análisis de los saldos iniciales(cierre 2021) y finales (cierre al periodo que se informa).

CONCEPTO	2021	2022
Efectivo en Banco - Tesorería	50.33	3,923.51
Inversiones temporales (hasta 3 meses)	2,657.2	2,757.76
fondos con afectación específica		
Depósitos de fondo de terceros y otros		
Total Efectivo y Equivalentes	2,707.6	6,681.3

2. La empresa no realizó adquisiciones mediante subsidios de capital del sector central.

3. Conciliación de los Flujos de Efectivo Netos de las Actividades de Operación y la Cuenta de Ahorro/Desahorro antes de Rubros Extraordinarios.

FLUJO DE EFECTIVO	2021	2022
Ahorro/Desahorro	-11,416.79	6,720.34
Movimientos de partidas (o rubros) que no afectan al efectivo.		
Depreciación	239.4	261.42
Amortización		
Incrementos en las provisiones	7,474.18	-
incremento en inversiones producido por revaluación		
Ganancia/pérdida en venta de propiedad, planta y equipo		
Incremento en cuentas por cobrar		
Partidas extraordinarias		



Reciclagua Ambiental, S.A. de C.V.
Notas a los Estados Financieros
Correspondiente del 01 Julio al 30 de Septiembre de 2022
(Pesos)

V. CONCILIACIÓN ENTRE LOS INGRESOS PRESUPUESTARIOS Y CONTABLES, ASÍ COMO ENTRE LOS EGRESOS PRESUPUESTARIOS Y LOS GASTOS CONTABLES

Reciclagua Ambiental, S.A. de C.V. Es una empresa mayoritaria del Gobierno del Estado de México, originalmente sectorizada a la Secretaría del Medio Ambiente y que por acuerdo del ejecutivo publicado en GACETA del Gobierno de fecha 26 de febrero de 2021 cambia sus sectorización a la Secretaría de Desarrollo Urbano y Obra; en tal sentido sus ingresos son afectados por el Impuesto al Valor Agregado.

Reciclagua Ambiental, S.A. de C.V. Conciliación entre los ingresos Presupuestarios y Contables Correspondiente del 01 Julio al 30 de septiembre del 2022 (Pesos)	
1. Ingresos Presupuestarios	46,310.90
2. Ingresos Contables no Presupuestarios	0.0
Ingresos Financieros	
Incremento por Variación de Inversión	
Disminución del exceso de Estimaciones por Perdida o Deterioro u Obsolescencia	
Disminución del exceso de Provisión	
Otros ingresos Contables no Presupuestarios	
3. Ingresos Presupuestarios no Contables	6,360.5
Aprovechamientos Patrimoniales	
Ingresos derivados de Financiamientos	
otros ingresos Presupuestarios no Contables	6,360.50
4. Ingresos Contables (4= 1+2-3)	39,950.40

2. La diferencia en la conciliación del egreso representa las cantidades por depreciación.

Reciclagua Ambiental, S.A. de C.V. Conciliación entre los Egresos Presupuestarios y Contables Correspondiente del 01 Julio al 30 de septiembre del 2022 (Pesos)	
1. Total de Egresos Presupuestarios	30,267.30
2. Egresos Presupuestarios no Contables	0.0
Materias Primas y Materiales de Producción y Comercialización	
Materiales y Suministros	
Mobiliario y equipo de Administración	
Mobiliario y Equipo Educativo y Recreativo	
Equipo e Instrumental Médico y de Laboratorio	
Vehículos y Equipo de Transporte	
Equipo de Defensa y Seguridad	
Maquinaria, Otros Equipos y Herramienta	
Activos Biológicos	
Bienes Inmuebles	
Activos Intangibles	
Otros Egresos Presupuestarios no Contables	
3. Gastos Contables no Presupuestales	784.20
Estimaciones, Depreciaciones, deterioros, Obsolescencia y amortizaciones	784.2
Provisiones	
Disminución de Inventarios	
Aumento por Insuficiencia de Estimaciones por Perdida o Deterioro u Obsolescencia	
Aumento por Insuficiencia de Provisiones	
Otros Gastos	
4. Total de Gasto Contable no Presupuestales (4=1-2+3)	31,051.50

"bajo protesta de decir verdad, declaramos que los Estados Financieros y sus notas, son razonablemente correctos y son responsabilidad del emisor"



Reciclagua Ambiental, S.A. de C.V.
Notas a los Estados Financieros
Correspondiente del 01 Julio al 30 de Septiembre del 2022
(Pesos)

2.2 Notas de Memoria.

Aquellas que mantienen al día la memoria de las operaciones que no han sido realizadas, pero que podrían darse en el futuro, así mismo indica si existen derechos y obligaciones de terceros en posesión del ente.

Cuentas de Orden Contables y Presupuestales

Contables:

valores
Emisión de Obligaciones
Avales y Garantías
Jucios
Contratos para Inversión Mediante Proyectos para Prestación de Servicios (PPS) y Similares
Bienes concesionados en comodato

Presupuestarias:

Cuentas de Ingresos

Ley de Ingresos Estimada	142,856.0
Ley de Ingresos por Ejecutar	32,674.8
Ley de Ingresos Recaudada	110,181.2

cuentas de Egresos

Presupuestos de Egresos Aprobado	142,856.0
Presupuestos de Egresos por Ejercer	56,910.7
Presupuestos de Egresos Comprometido	-
Presupuestos de Egresos Devengado	69.1
Presupuestos de Egresos Pagado	85,876.2

"bajo protesta de decir verdad, declaramos que los Estados Financieros y sus notas, son razonablemente correctos y son responsabilidad del emisor"



Reciclagua Ambiental, S.A. de C.V.
Notas a los Estados Financieros
Correspondiente del 01 Julio al 30 de Septiembre de 2022
(Pesos)

2.3 Notas de gestión administrativa

Introducción

Los estados financieros, contables y presupuestales son una herramienta indispensable ya que en éstos se refleja el resultado de las operaciones realizadas en un periodo o ejercicio determinado en cuanto al alcance de sus metas, objetivos, y la disponibilidad de sus recursos, todo expresado en términos monetarios, información que es centrado por el Consejo de Administración para la toma de decisiones.

Panorama Económico y Financiero

Los recursos financieros de la empresa provienen de la venta del servicio de tratamiento de aguas residuales industriales, así como de monitoreos (pruebas de laboratorio) realizados a las empresas establecidas en el corredor industrial Toluca-Lerma. Para el presente año se tiene de ingreso propio autorizado de 142 millones 856 mil 026 pesos.

Autorización e Historia

a) Fecha de creación del ente.

Inicialmente la empresa Sistema Ecológico de Regeneración de Aguas Residuales Industriales, S.A. de C.V. constituida legalmente mediante escritura pública No. 1499 de fecha 6 de mayo de 1998, otorgada ante la fe del Notario Público No. 3 de Toluca, Estado de México e inscrita en el Registro Público de la Propiedad y de Comercio el 31 de julio de 1998 en el Municipio de Lerma, bajo la partida número 327-186, del volumen 6, folio 814, de la Sección Comercio, fue creada como una empresa mercantil de participación estatal mayoritaria considerada como un Organismo Auxiliar de acuerdo al artículo 45 de la Ley Orgánica de la Administración Pública del Estado de México, creada mediante Decreto del Ejecutivo del Estado de México, publicado en la Gaceta de Gobierno del 3 de abril de 1998.

b) Principales cambios en su estructura

El 9 de agosto de 2006, se realizó el cambio de denominación Reciclagua Ambiental, S.A. de C.V. mediante permiso 1,501,695 del expediente 199815000530 folio 3X0JJUR1, quedando asentado en la escritura pública número 2255 de fecha 14 de agosto de 2006 otorgada por el Lic. Rafael Martín Echeverri González titular de la Notaría Pública número 37 de Estado de México, quedando inscrito en el Registro Público de Comercio de Lerma de Villada, Estado de México en el libro primero, sección comercio, en la partida N° 512-311 del volumen 9 de fecha 17 de enero de 2008, en Lerma de Villada, Estado de México, denominación social que hasta la fecha tiene.

Organización y Objeto Social

Objetivo Social

Coadyuvar en el saneamiento del Río Lerma, mediante el otorgamiento del servicio de tratamiento de aguas residuales industriales generadas por las empresas establecidas en el corredor industrial Toluca-Lerma.

Principal Actividad

Reciclagua Ambiental, S.A. de C.V. es una empresa creada por el Gobierno del Estado de México como Organismo Auxiliar de la Secretaría de Desarrollo Urbano y Obra, otorga el servicio de tratamiento de aguas residuales industriales generadas por las empresas establecidas en el corredor industrial Toluca Lerma, entre otras atribuciones se encuentra el de promover el ahorro y uso eficiente del agua, estudiar métodos y sistemas para prevenir la contaminación del agua, difundir el contenido de las normas oficiales mexicanas para el uso y tratamientos de aguas residuales.

Ejercicio Fiscal

Las operaciones y actividades que se informan corresponden al 30 de septiembre del 2022

Regimen Jurídico

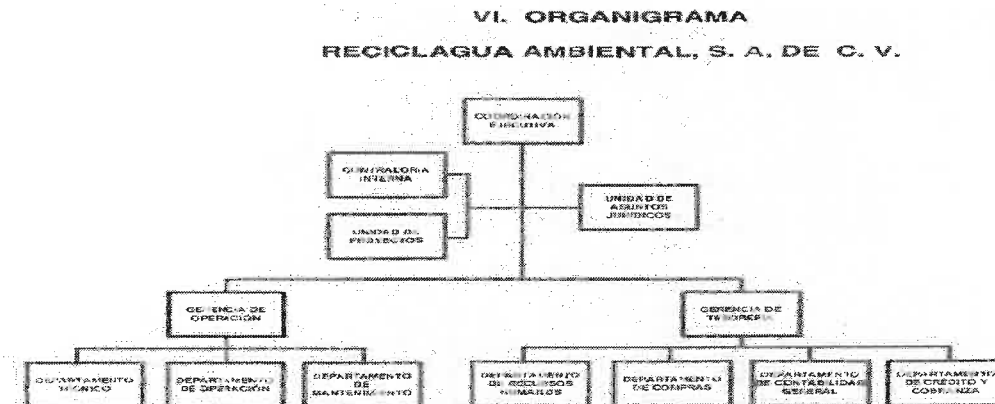
La organización y forma de gobierno está establecida por su naturaleza jurídica, siendo el Consejo de Administración la máxima autoridad de la empresa, no absente, se encuentra registrada ante la Secretaría de Hacienda y Crédito Público como una Sociedad Anónima de Capital Variable.

Consideraciones Fiscales del ente: revelar el tipo de contribuciones que está obligado a pagar o a retener.

Reciclagua Ambiental, S.A. de C.V. al ser una empresa mercantil, con características de una sociedad anónima de capital variable está obligada a cumplir con cada una de las obligaciones fiscales de carácter federal establecidas en las leyes aplicables, tales como ISR, IVA, ISR sobre sueldos y salarios, Retenciones, DIOT, PTU y obligaciones fiscales estatales como el 3 por ciento de la nómina de la empresa.

Estructura Organizacional Básica

La organización operacional de Reciclagua está integrada por un Coordinador Ejecutivo, Gerencia de Operación, Gerencia de Tesorería, unidad de asuntos Jurídicos, unidad de proyectos y 8 jefaturas de Departamento, toda la estructura organizacional es vigilada y supervisada por un Órgano Interno de Control.



Fideicomisos, mandatos y análogos de los cuales es fideicomitente o fideicomisario

Reciclagua Ambiental, S.A. de C.V. durante el ejercicio no género fideicomiso alguno.

Base de Preparación de los Estados Financieros

Los Estados Financieros con cifras al 30 de septiembre del 2022 fueron elaborados en cumplimiento a lo dispuesto en la Ley General de Contabilidad Gubernamental para las Dependencias y Entidades Públicas del Gobierno y Municipios del Estado de México, Observando la normatividad emitida por el CONAC y las disposiciones legales aplicables.

El organismo realiza y aplica la normatividad aplicada para el reconocimiento, valuación y revaluación de los diferentes rubros de la información financiera, así como las bases de medición utilizadas para la elaboración de los Estados Financieros.

Postulados básicos

Se aplican en el registro de las operaciones los postulados básicos establecidos por la Ley General de Contabilidad Gubernamental para las Dependencias y Entidades Públicas del Gobierno y Municipios del Estado de México.

Políticas de Contabilidad Significativas

Las Políticas adoptadas por el Organismo para el registro contable de las operaciones de la empresa son con observancia en el Manual Único de Contabilidad Gubernamental para las Dependencias y Entidades Públicas del Gobierno y Municipios del Estado de México.

Actualización

El método utilizado para la actualización de valor de los activos, es el INPC (Índice Nacional de Precios al Consumidor), ya que, por su naturaleza jurídica mercantil, así lo establece la legislación fiscal federal.

Al mes de septiembre 2022 no se realizaron operaciones en el extranjero

Método de valuación de la inversión en acciones de compañías subsidiarias no consolidadas y asociadas

El organismo no opera en este rubro.

Sistema y método de valuación de inventarios y costo de lo vendido

El sistema de valuación de inventarios es basado bajo el método de costo promedio.

Provisiones

No aplica.

Reservas:

No aplica.

No existen cambios en las políticas contables y corrección de errores junto con la revelación de los efectos que se tendrán en la información financiera del ente público, ya sea retrospectivos o prospectivo

Reclasificaciones:

Al mes de septiembre 2022, no se generaron.

Depuración y cancelación de saldos

Al mes de septiembre 2022, no se generaron.

Reporte Analítico del Activo

Vida útil o porcentajes de depreciación, deterioro o amortización utilizados en los diferentes tipos de activos

Bienes muebles adquiridos por el organismo son registrados al valor de adquisición y en el mes inmediato anterior se utiliza el método de línea recta, aplicando los porcentajes de depreciación establecidos.

Tabla de Depreciación	
CONCEPTO	PORCENTAJE
Vehículos	10%
Vehículos de Seguridad Pública y atención a Urgencias	20%
Equipo de Cómputo	20%
Mobiliario y equipo de Oficina	3%
Edificios	2%
Maquinaria	10%
El resto	10%

Cambio en el porcentaje de depreciación o valor residual de los activos.

No se presentaron cambios en los porcentajes de depreciación.

Importe de los gastos capitalizados en el ejercicio, tanto financieros como de investigación y desarrollo

No hubo registro alguno.

Otras circunstancias de carácter significativo que afecten el activo, tales como bienes en garantía, señalados en embargos, litigios, títulos de inversiones entregados en garantías, baja significativa del valor de inversiones financieras, etc.

No hubo registro alguno.

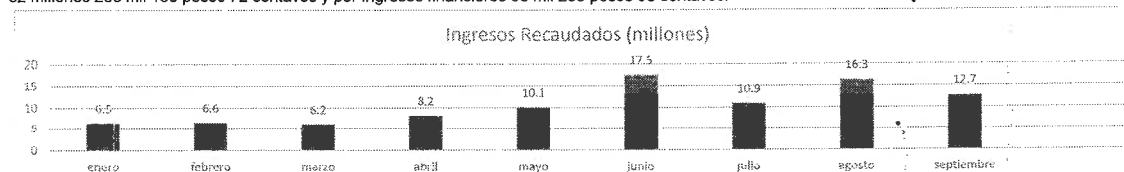
Fideicomisos, Mandatos y Análogos

Al mes de septiembre del 2022 el Organismo no realizó operaciones de Fideicomisos, Mandatos y Análogos.

Reporte de Recaudación

Análisis del comportamiento de la recaudación correspondiente al ente público o cualquier tipo de ingresos locales de los federales.

El presupuesto autorizado de recaudación para el ejercicio 2022 es de 142 millones 856 mil 026 pesos, la recaudación por la venta de servicios acumulo la cantidad de 82 millones 268 mil 150 pesos 72 centavos y por ingresos financieros 96 mil 295 pesos 98 centavos.



Recaudación e ingresos en el mediano plazo

Para el periodo Octubre-Diciembre 2022 se estima recaudar \$47 millones 835 mil 067 pesos 08 centavos.

Información sobre la Deuda y el Reporte Analítico de la Deuda

No se registro deuda

Calificaciones Otorgadas

Al mes de septiembre del 2022 el Organismo no tuvo ninguna transacción sujeta a una calificación crediticia.

Proceso de Mejora

Al mes de septiembre del 2022 el Organismo atendió las inspecciones por el organo Interno de control, manteniendo la supervisión constante de las operaciones.

Información por Segmentos

El Organismo es el único operador de sus actividades, no tiene otros entes segmentados en otra ubicación territorial.

Eventos Posteriores al Cierre

El organismo no tuvo eventos posteriores al mes de septiembre del 2022

Partes Relacionadas

El Organismo no cuenta con partes relacionadas, el único influyente en la toma de desiciones financieras y operativas es el Consejo de Administración mediante los acuerdos realizados en sus sesiones ordinarias y extraordinarias

"Bajo protesta de decir la verdad declaramos que los Estados Financieros y sus notas, son razonablemente correctos y son responsabilidad del emisor"